

...a coloro che invece an-
to imboccato la Sopraelevata
alla Foce o dallo svincolo di via
Madre di Dio. Il secondo, invece,
è stato sistemato sulla carreg-
giata a mare all'altezza dell'usc-
a di piazza Cavour e servirà a
registrare l'uscita dei veicoli che,
pur entrando dall'elicoidale, la-

strade, strada Aldo Moro, Fiera,
Nervi, terminal traghetti. Sotto
vengono elencati i divieti: pedoni,
bici, carretti, carrozze con cavalli,
mezzi pesanti e... moto. Con una
nota in più: dalle 22 alle 6. Una
misura attiva solo per alcuni mesi
nel 2007.

...a massima consentita sarà di
65 chilometri orari, con un mar-
gine quindi di 5 chilometri ri-
spetto al limite fissato. Una vol-
ta entrato a pieno regime il si-
stema, quindi entro fine mese, si
deciderà se chiudere o meno la
strada di notte alle moto, con i
dati alla mano.

...a loro conclamata pericolosi-
tà: il rifacimento costerebbe,
secondo le previsioni del Comu-
ne, circa 20 milioni di euro. Ci-
fra che, allo stato attuale delle
cose, non rientra nella disponi-
bilità delle casse di palazzo Tur-
si.

PIETRO ROTH

...a sorgere a breve un centro commerciale
nelle vicinanze. «Non abbiamo ancora deciso
niente - ha chiuso Margini - Prima di farlo, ne
parleremo con loro e solo dopo prenderemo
una decisione». Il sopralluogo è poi prose-
guito anche nei pressi del rio Molinassi, dove
la delegazione ha fatto il quadro della situa-
zione e incontrato alcuni residenti e nego-
zianti.

[p.r.]

PRIMA FASE ❖ Rimossi i materiali in amianto e demoliti gli elettrofilari nell'area che collegherà lungomare Canepa con piazza Savio. Intervento assai complesso

Strada a mare, bonifica conclusa

I lavori, iniziati nel gennaio 2010, coordinati da Sviluppo Genova

Sono terminati i lavori di smantella-
mento, bonifica dall'amianto e de-
molizione degli elettrofilari presenti
sull'area ex Ilva a Cornigliano. I lavori,
progettati e coordinati da
Sviluppo Genova nell'ambi-
to del mandato affidatole
da Società per Cornigliano,
sono iniziati lo scorso gen-
naio 2010 e rientrano nel
complesso degli interventi
di smantellamento, demoli-
zione, bonifica e infrastrut-
turazione delle aree ex Ilva
di Cornigliano tornate alla
disponibilità pubblica a se-
guito della firma dell'Atto modificativo
dell'Accordo di Programma, sottoscrit-
to il giorno 8 ottobre 2005.

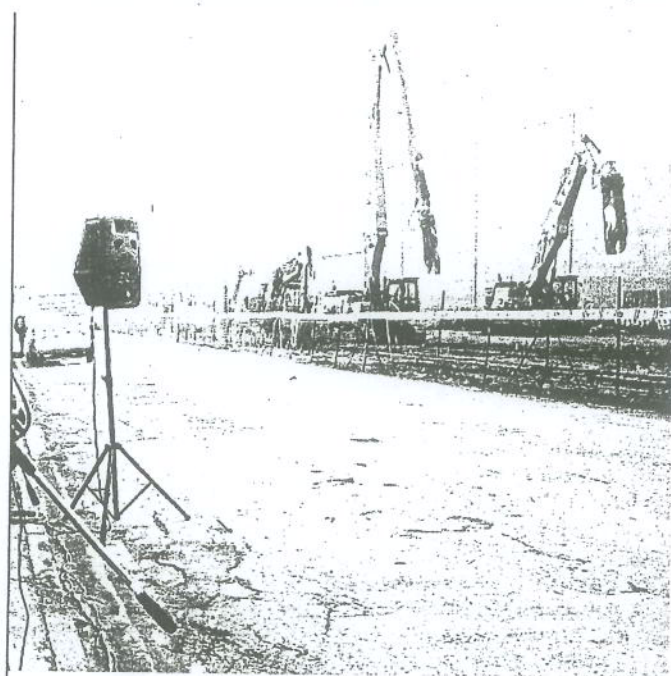
La demolizione degli elettrofilari è

stata la prima delle attività preliminari
alla costruzione della strada urbana di
Scorrimento da Lungomare Canepa a
Piazza Savio, e sono stati affidati dal-
l'A.T.I. Carena-Codelfa-Omba Impianti
& Engineering all'Impresa Salpa s.r.l.
che ha preliminarmente effettuato la
bonifica dell'intero complesso degli
elettrofilari e, a bonifica conclusa, an-
che la loro demolizione. Gli interventi
si sono svolti in piena collaborazione
con la Struttura Complessa Prevenzio-
ne e Sicurezza Ambienti di Lavoro del-
la Asl 3 che ha effettuato una costante
attività di vigilanza e controllo.

Il cantiere, inaugurato nel dicembre
2009, presentava diverse complessità,
dovute sia alla dimensione dei manu-
fatti (che andavano dai ca. 35 metri de-
gli elettrofilari sino ai 65 metri della ci-

miniera) sia al fatto che fossero in gran
parte rivestiti di materiale coibente co-
stituito da lana di roccia e amianto, e
per ultimo, ma non meno rilevante, il
fatto che fossero collocati in prossimi-
tà di una zona ad alta densità abitativa
e della linea ferroviaria Genova-Venti-
miglia.

La Asl 3, con la totale e piena colla-
borazione di Sviluppo Genova, ha ef-
fettuato una costante attività di vigi-
lanza e controllo, affinché fossero at-
tuate le procedure stabilite
preliminarmente nel piano di lavoro,
ottenendo che lo stesso fosse integra-
to in corso d'opera con ulteriori proce-
dure operative dettate dalla complessi-
tà dei lavori, stabilendo così una linea
costante di intervento sulle procedure
operative attuate in cantiere.



Il cantiere della strada a mare di Cornigliano, sull'area ex Ilva

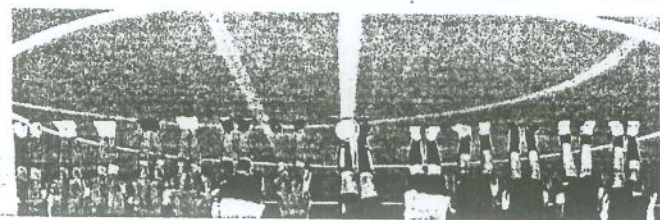


Foto di gruppo per le finaliste della Luzzo e Sestri est



Grande agostino tra Sogliano e M. Ausiliatrice



Grande festa per i bambini della M. Ausiliatrice